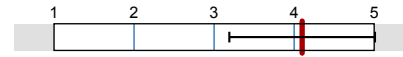




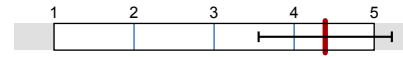
Globalwerte

Planung und Darstellung (negativ - positiv)



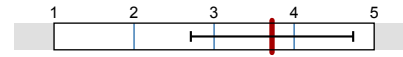
mw=4,1
s=0,9

Umgang mit den Studierenden (negativ - positiv)



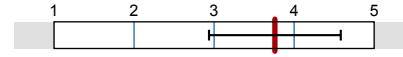
mw=4,4
s=0,8

Interessantheit und Relevanz (negativ - positiv)



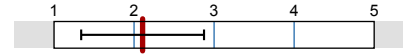
mw=3,7
s=1

Subjektiver Lernerfolg (sehr wenig - sehr viel)



mw=3,8
s=0,8

Schulnote Veranstaltung (sehr gut - mangelhaft)

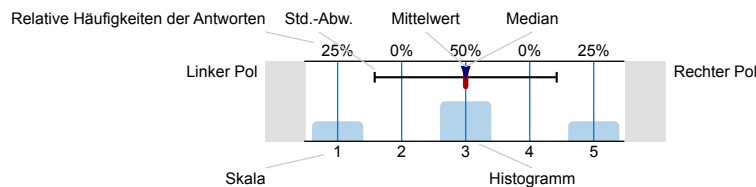


mw=2,1
s=0,8

Auswertungsteil der geschlossenen Fragen

Legende

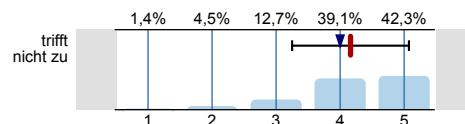
Fragestext



n=Anzahl
mw=Mittelwert
md=Median
s=Std.-Abw.
E.=Enthaltung

1. Vorlesung

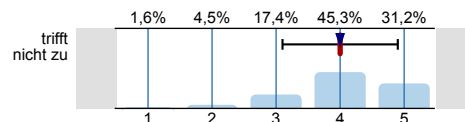
1.1) Die Vorlesung verläuft nach einer klaren Gliederung.



trifft voll zu

n=2042
mw=4,2
md=4
s=0,9
E.=8

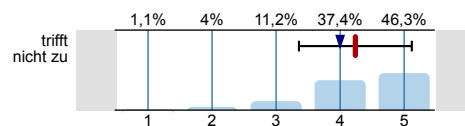
1.2) Die Lernziele der Vorlesung sind mir bekannt.



trifft voll zu

n=2051
mw=4
md=4
s=0,9
E.=4

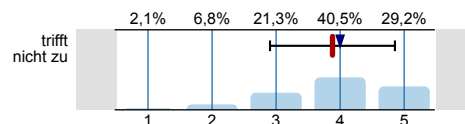
1.3) Der Dozentin/Dem Dozenten scheint der Lernerfolg der Studierenden wichtig zu sein.



trifft voll zu

n=2039
mw=4,2
md=4
s=0,9
E.=16

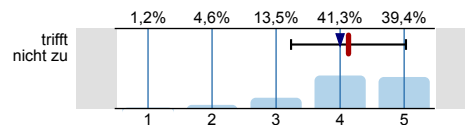
1.4) Der/Die Dozent/in gestaltet die Vorlesung interessant.



trifft voll zu

n=2052
mw=3,9
md=4
s=1
E.=6

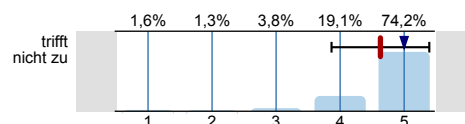
1.5) Der/Die Dozent/in nutzt die zur Verfügung stehende Zeit für das Wesentliche.



trifft voll zu

n=2052
mw=4,1
md=4
s=0,9
E.=14

1.6) Der/Die Dozent/in verhält sich den Studierenden gegenüber freundlich und respektvoll.

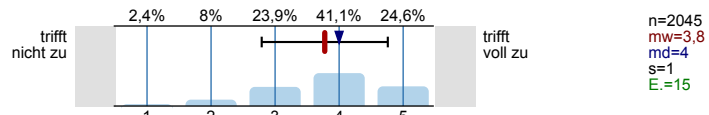


trifft voll zu

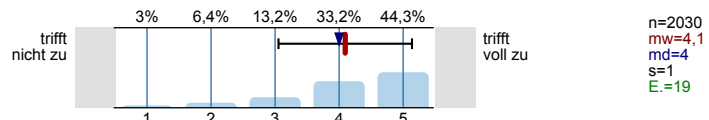
n=2061
mw=4,6
md=5
s=0,8
E.=1

| | | | |
|-------|---|--|--|
| 1.7) | Die Vorlesung gibt einen guten Überblick über das Themengebiet. | | n=2045 mw=4 md=4 s=0,8 E.=17 |
| 1.8) | Der/Die Dozent/in geht auf Fragen und Belange der Studierenden ausreichend ein. | | n=2039 mw=4,3 md=4 s=0,9 E.=22 |
| 1.9) | Der/Die Dozent/in fördert mein Interesse am Themengebiet. | | n=2027 mw=3,5 md=4 s=1,1 E.=37 |
| 1.10) | Die Art, wie die Vorlesung gestaltet ist, trägt zum Verständnis des Stoffes bei. | | n=2057 mw=3,7 md=4 s=1 E.=10 |
| 1.11) | Der/Die Dozent/in macht Zusammenhänge deutlich. | | n=2057 mw=3,9 md=4 s=0,9 E.=4 |
| 1.12) | Der/Die Dozent/in setzt Medien (z.B. Tafel, Folien, Präsentationen) sinnvoll ein. | | n=2056 mw=4,1 md=4 s=0,9 E.=9 |
| 1.13) | Der/Die Dozent/in fasst regelmäßig den Stoff zusammen. | | n=2035 mw=3,5 md=4 s=1,1 E.=21 |
| 1.14) | Der/Die Dozent/in hält sich an die Veranstaltungszeiten. | | n=2056 mw=4,5 md=5 s=0,8 E.=8 |
| 1.15) | Der/Die Dozent/in spricht laut und deutlich. | | n=2060 mw=4,4 md=5 s=0,9 E.=4 |
| 1.16) | Der/Die Dozent/in drückt sich klar und verständlich aus. | | n=2065 mw=4,2 md=4 s=0,9 E.=2 |
| 1.17) | Der/Die Dozent/in wirkt auf mich gut vorbereitet. | | n=2058 mw=4,6 md=5 s=0,7 E.=3 |
| 1.18) | Der/Die Dozent/in wirkt auf mich engagiert und motiviert. | | n=2060 mw=4,5 md=5 s=0,8 E.=4 |
| 1.19) | Der/Die Dozent/in vermittelt, dass die Studierenden das Gelernte auch in anderen Fächern/Bereichen brauchen können. | | n=2022 mw=3,7 md=4 s=1 E.=32 |

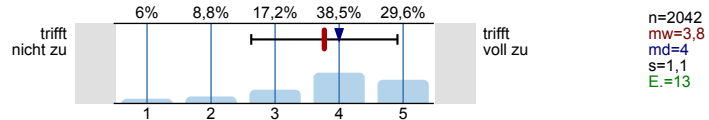
2.20) Der/Die Dozent/in verdeutlicht die Verwendbarkeit und den Nutzen des behandelten Stoffes.



2.21) Der/Die Dozent/in stellt Hilfsmittel (z.B. Literaturliste, Skript) zur Unterstützung des Lernens zur Verfügung.

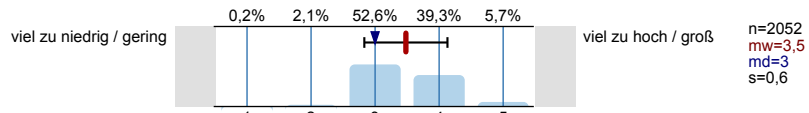


2.22) Mit den Rahmenbedingungen dieser Veranstaltung (Anmeldung, Räumlichkeit, Ausstattung, Zeiteinteilung, Temperatur-, Geräuschverhältnisse etc.) bin ich zufrieden.

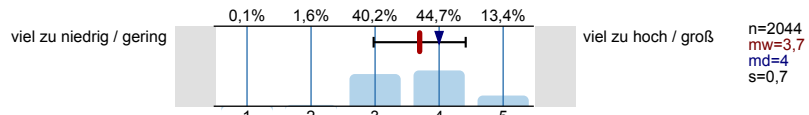


2. Gesamtbeurteilung und Arbeitsbelastung

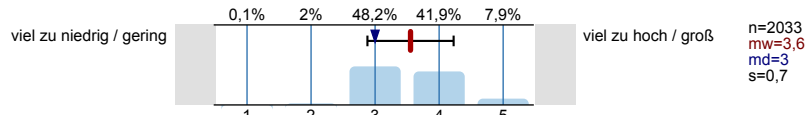
2.1) Die Schwierigkeit der Veranstaltung ist...



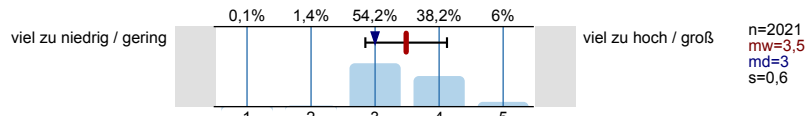
2.2) Der Stoffumfang der Veranstaltung ist...



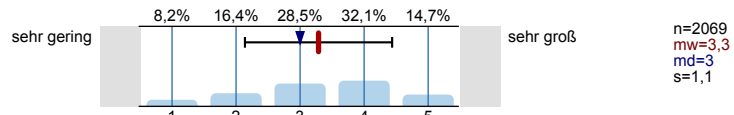
2.3) Das Tempo der Veranstaltung ist...



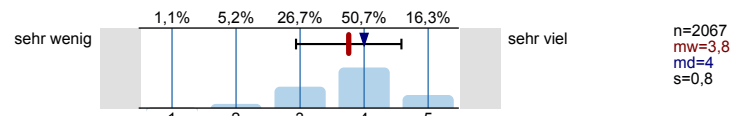
2.4) Die in dieser Veranstaltung gestellten Anforderungen sind...



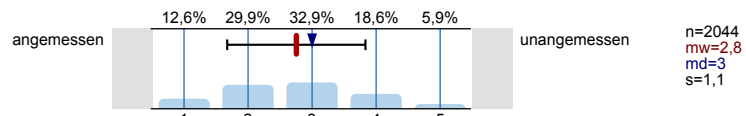
2.5) Wie groß war Ihr Interesse am Veranstaltungsthema vor Beginn der Veranstaltung?



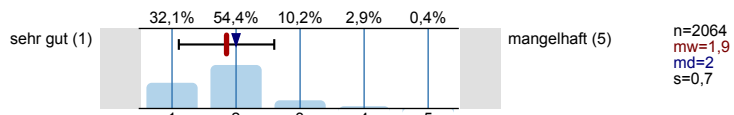
2.6) Wie viel haben Sie in dieser Veranstaltung gelernt?



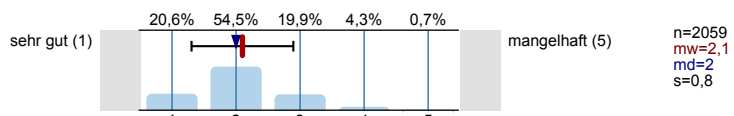
2.7) Wie beurteilen Sie den notwendigen Arbeitsaufwand für diese Veranstaltung?



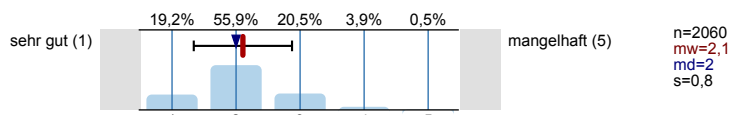
2.8) Welche "Schulnote" (1-5) würden Sie der Dozentin / dem Dozenten als Veranstaltungsleiter/ in geben?



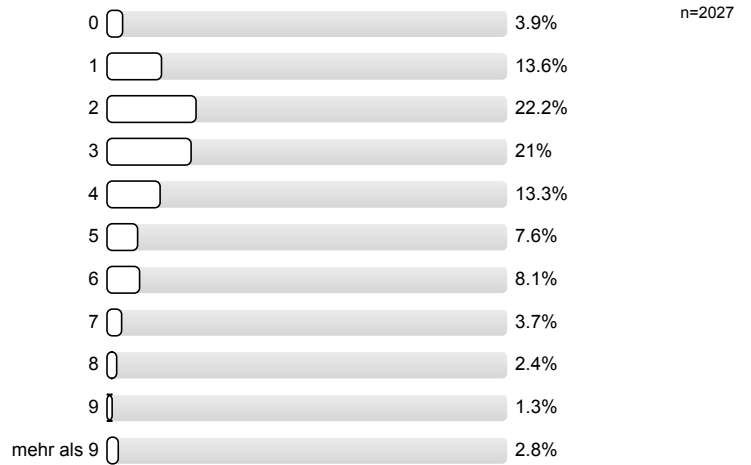
2.9) Mit welcher "Schulnote" (1-5) würden Sie die Struktur der Veranstaltung beurteilen?



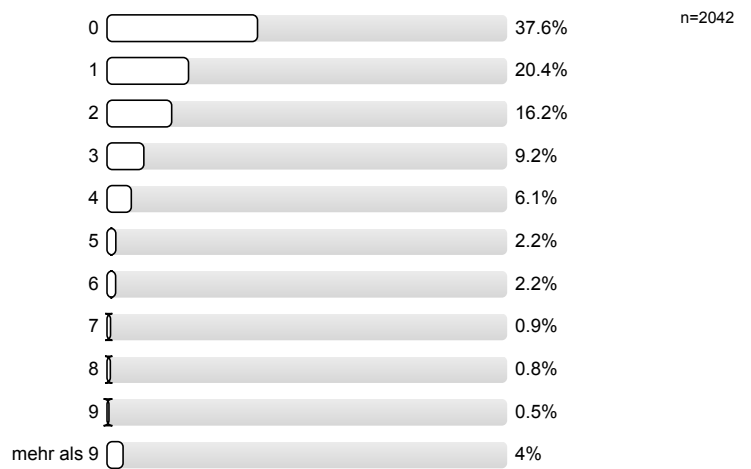
2.10) Welche "Schulnote" (1-5) würden Sie der Veranstaltung insgesamt geben?



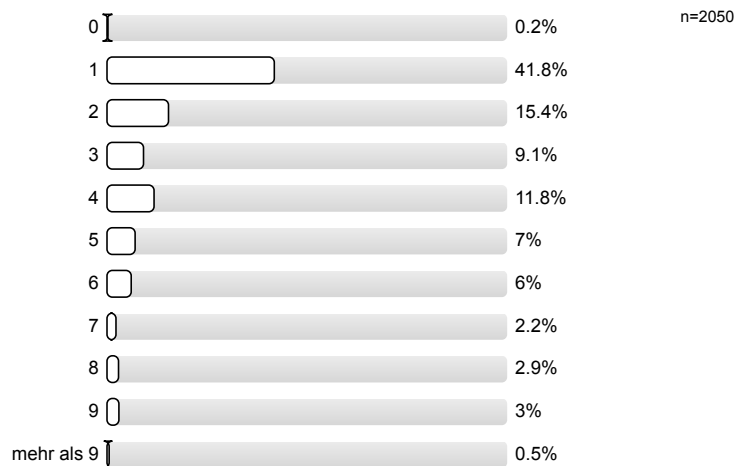
2.11) Wieviel Zeit wenden Sie im Durchschnitt pro Woche (außerhalb der Veranstaltung) für die Erarbeitung des Stoffes auf? (Angaben in Stunden; bitte runden Sie)



2.12) An wie vielen Sitzungen der Veranstaltung haben Sie gefehlt?



2.13) In welchem Fachsemester sind Sie gegenwärtig (in Ihrem ersten Hauptfach) eingeschrieben?



2.14) Was ist Ihr Geschlecht?

